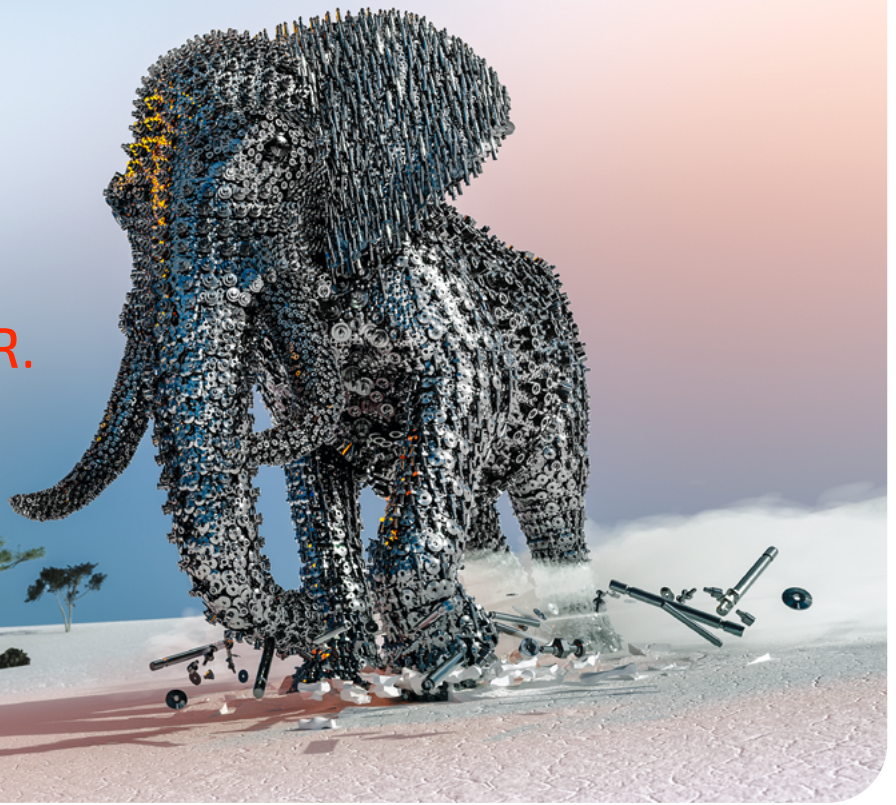


# EIN TEIL VON UNS. FERTIGUNGSPOWER.



## WERKSTOFFE

- Automatenstähle
- Vergütungsstähle (C35, C45,...)
- Rostfreie Stähle (VA 1.4104 / 1.4305 / 1.4301...)
- Werkzeugstähle
- NE-Legierungen (div. Messing, div. Aluminium, Aluminiumbronze)

## WEITERBEARBEITUNGEN

- Schleifen
- Trowalisieren
- Elektropolieren
- Laserbeschriftung
- Thermische Behandlungen
- Galvanische Behandlungen
- Gewindesicherungen

## SPEKTRUM

- Exzentrische Drehteile
- CNC Dreh- und Frästeile
- Lang- und Kurzdrehteile

## DREHBEREICH

- Durchmesser: 3 mm bis 25 mm
- Sechskant: SW 5 bis SW 19
- Länge: 1 mm bis 650 mm

## LOSGRÖSSEN

- Musterfertigung/ Kleinstmengen (ab 1 St.)
- Bis Großserie (1 bis x Mio St.)

## BEARBEITUNG

- Drehen (zentrisch, exzentrisch)
- Bohren
- Fräsen
- Gewinde schneiden, strehlen, fräsen, rollen
- Innensechskant  
(positioniert: zentrisch und exzentrisch)
- Torx bzw. Innensechsrund  
(positioniert: zentrisch und exzentrisch)

## MASCHINENPARK

- Vorwiegend CNC-Maschinen (bis 10 Achsen)
- Schaltteller-Maschinen (Mehrstationsbearbeitung)

## QUALITÄT / ZERTIFIZIERUNG

- ISO 9001:2015 (seit 2002)

## SERVICE

- Technische Beratung / Lösungskonzepte
- Konsignationslagerhaltung

### Anton Weiss GmbH

Am Forchenwald 3, 78559 Gosheim, Germany  
T +49 7426 5278-0, F +49 7426 527812  
info@weiss-drehteile.de, www.weiss-drehteile.de

